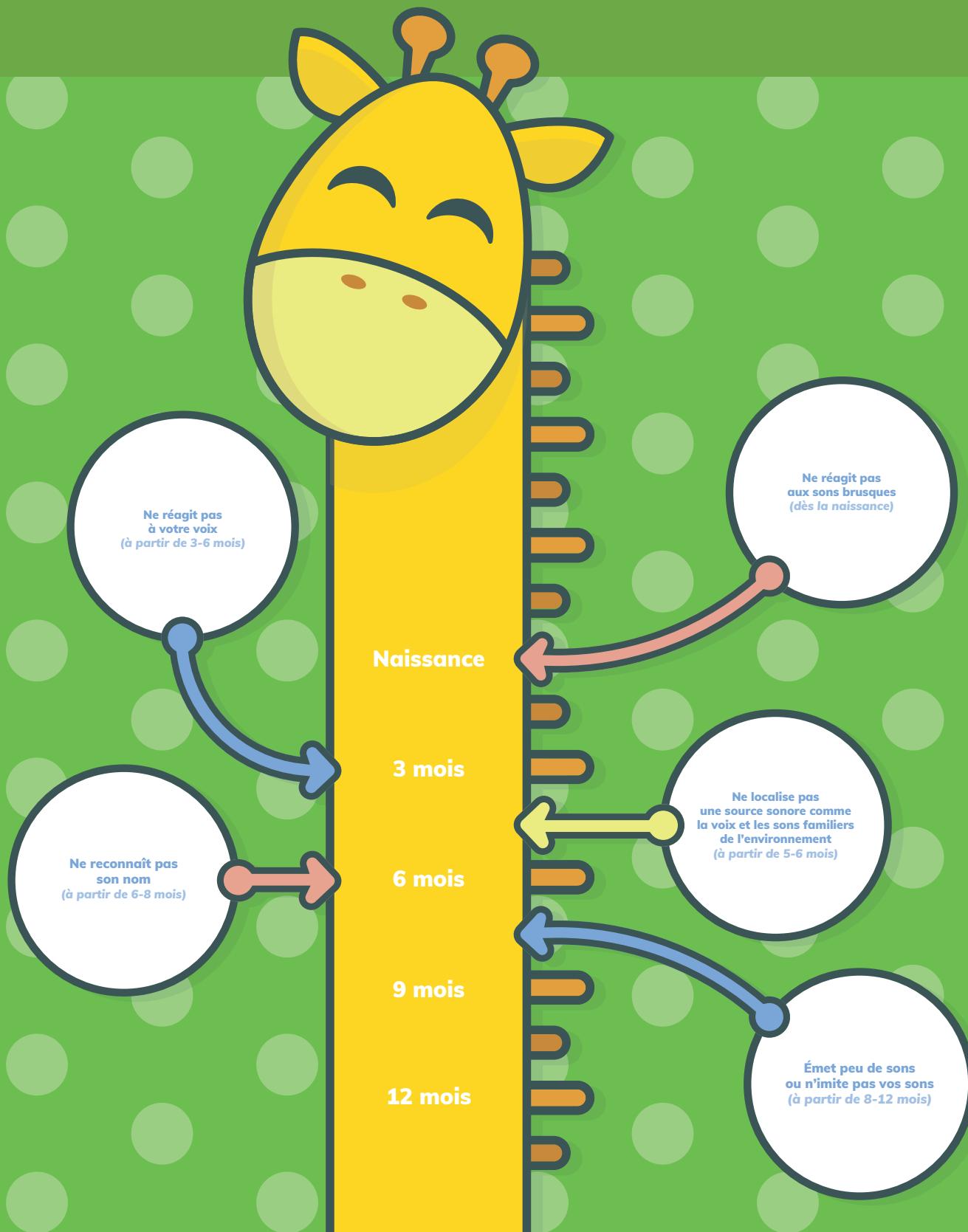
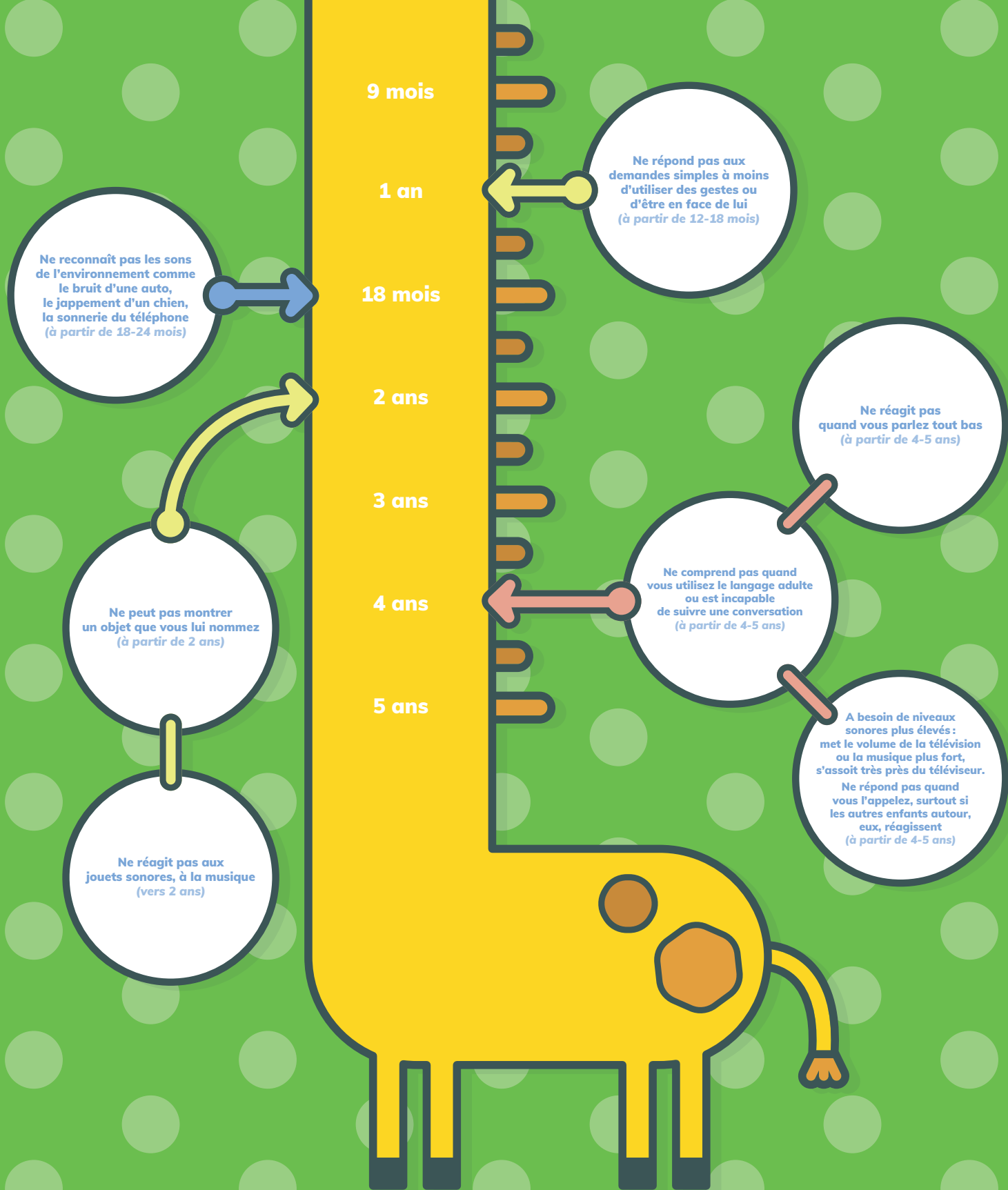


VOTRE ENFANT POURRAIT PRÉSENTER UNE PERTE AUDITIVE S'IL ...

La Boîte à Paroles vous offre une ressource gratuite
sur le langage des jeunes enfants.





D'autres signes



- Parle fort.
- Vous demande souvent de répéter.
- Comprend mal les instructions verbales.
- Ne parle pas comme ou autant que les autres enfants de son âge.
- Semble présenter un retard de langage ou de parole : parle peu, utilise un nombre restreint de mots, prononce mal plusieurs sons.
- Se plaint d'avoir mal aux oreilles, touche ses oreilles souvent; cela peut indiquer une infection ou la présence de pression dans l'oreille.
- Se retire des rapports sociaux, a tendance à s'isoler, ce qui peut s'expliquer par de la frustration liée à des malentendus, des incompréhensions.

